

# SAVARY – sklopný



**Kategorie: KINA**

*SAVARY je typ křesla zabezpečující nadstandardní komfort a je vhodné pro VIP zóny. Hlavním rysem je vsazená opěrka hlavy, kterou lze snadno nahradit. Vzhledem ke své velikosti vyžaduje vyšší stupně v sále, aby byla zajištěna dobrá viditelnost na plátno. Sklopná verze křesla SAVARY umožňuje do kinosálu umístit co největší množství míst na sezení.*

## KONSTRUKCE

**NOSNÝ RÁM**  
**STŘEDOVÁ**  
**NOHA**

Křeslo je tvořeno **ocelovým nosným rámem** na **centrální noze**, nosičem sedáku, otočným mechanismem sedáku, držákem zádového opěráku a držáky područek. Nosný rám je z 5 mm silné oceli. Noha, která je přikotvena k podlaze, se skládá z uzavřeného ocelového profilu 80x80 mm a podstavy z 5 mm silného plechu. Na rám je našroubován opěrák a područky. Nosič sedáku je vyroben z oceli.

**OPĚRÁK**  
**TVAROVANÝ**

Opěrák je **čalouněný**, ergonomicky tvarovaný pro dokonalé podepření páteře. Je tvořen tvarovanou překližkou, na níž je nalepena studená pěna. Opěrák má možnost kontinuálního náklonu pro optimální seřízení křesla. V horní části je do opěráku vsazený podhlavník.

**SEDÁK**  
**SKLOPNÝ**  
**ERGONOMICKÝ**

Sedák je **sklopný, celočalouněný**, ergonomicky tvarovaný. Je tvořen rovnou překližkou, na které je nalepena studená pěna. Tuhost sedáku lze ovlivnit druhem použité pěny. Sendvičová kombinace dvou pěn zajišťuje delší životnost. Sklápěcí mechanismus sedáku (**pružinový** nebo **gravitační**) je tlumen pryžovými dorazy, které zajišťují **tichý chod** sedáku. Hustota studené pěny 40-55 kg/m<sup>3</sup>.

**PODRUČKY**  
**DŘEVĚNÉ**  
**ČALOUNĚNÉ**  
**KOŽENÉ**

Držák područky je **pevný**, vyroben z pásové oceli 60x8 mm. Celočalouněné područky krabicového typu vyrobené z rovné překližky jsou našroubovány na držák. Horní strana je pokryta studenou pěnou a **očalouněna látkou** nebo **kůží**, anebo je použit **bukový masiv**. Zákazník si může zvolit i kombinaci více druhů provedení.

**POTAH**  
**LÁTKA**  
**KŮŽE**  
**KOŽENKA**

Na čalouněné části (opěrák, sedák, područky) mohou být použity následující potahy: **Látka 100% polyester** se zvýšenou odolností určená pro veřejné prostory (otěruvzdornost 50 000 nebo 100 000 cyklů dle stupnice Martindale), **kůže**, **koženka** nebo **kombinace potahů**. Typ, design a barva – dle vzorníku a dle výběru zákazníka. Hustota studené pěny 40-55 kg/m<sup>3</sup>.

## POVRCHOVÁ ÚPRAVA

Kovové části křesla (rám, noha, držáky područek) jsou opatřeny **nástřikem práškové barvy (KOMAXIT)** dle stupnice odstínů RAL (standardně 9005 černá).

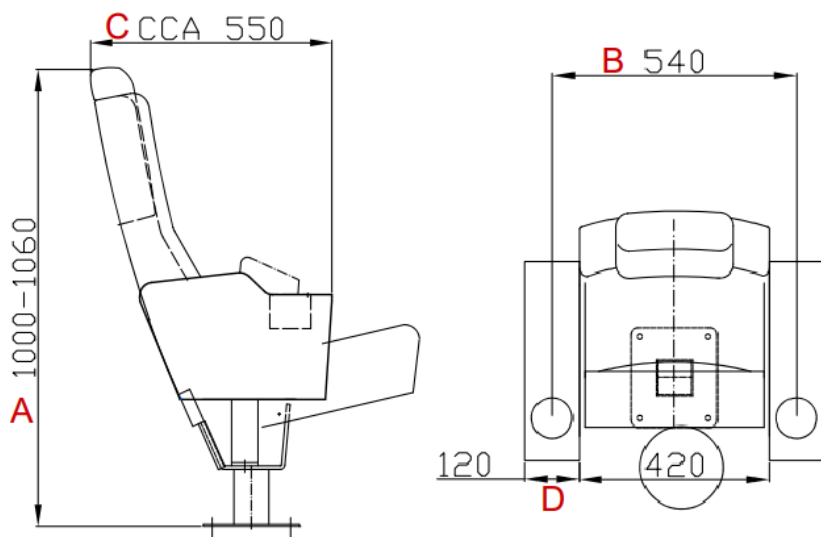
## KOTVENÍ

Čtyři vruty nebo kotvy dle typu podlahy, do **rovné, šikmé nebo stupňovité** podlahy, a to **v přímé linii** nebo **do oblouku**.

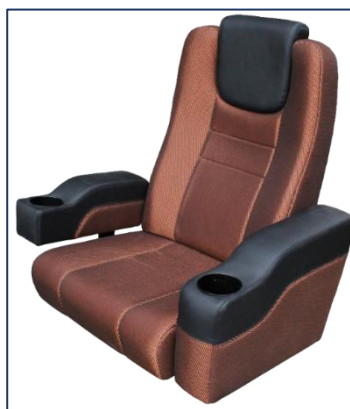
## ROZMĚRY (mm)

**(A) VÝŠKA:** 1000-1150  
**(B) ŠÍŘKA:** 530-600  
**(C) HLOUBKA:** 450-550  
**(D) ŠÍŘKA PODRUČKY:** 60-120

Standard: A-1060, B-540, C-550, D-120



# SAVARY – p e v n ý



**Kategorie: KINA**

*SAVARY je typ křesla zabezpečující nadstandardní komfort. Splňuje všechny požadavky kin, které si potrpí na kvalitu a je vhodné pro VIP zóny. Hlavním rysem je vsazená opěrka hlavy, která se dá snadno vyměnit. Vzhledem ke své velikosti vyžaduje vyšší stupně v sále, aby byla zajištěna dobrá viditelnost na plátno.*

## KONSTRUKCE

**NOSNÝ RÁM**  
**STŘEDOVÁ**  
**NOHA**

Křeslo je tvořeno **ocelovým nosným rámem** na **centrální noze**, nosičem sedáku, držákem zadového opěráku a držáky područek. Nosný rám je z 5 mm silné oceli. Noha, která je přikotvena k podlaze, se skládá z uzavřeného ocelového profilu 80x80 mm a podstavy z 5 mm silného ocelového plechu. Na rám je našroubován opěrák a područky. Nosič sedáku je vyroben z oceli.

**OPĚRÁK**  
**TVAROVANÝ**

Opěrák je **čalouněný**, ergonomicky tvarovaný pro dokonalé podepření páteře. Je tvořen tvarovanou překližkou, na níž je nalepena studená pěna. Opěrák má možnost kontinuálního náklonu pro optimální seřízení křesla. V horní části je do opěráku vsazený podhlavník.

**SEDÁK**  
**PEVNÝ**  
**ERGONOMICKÝ**

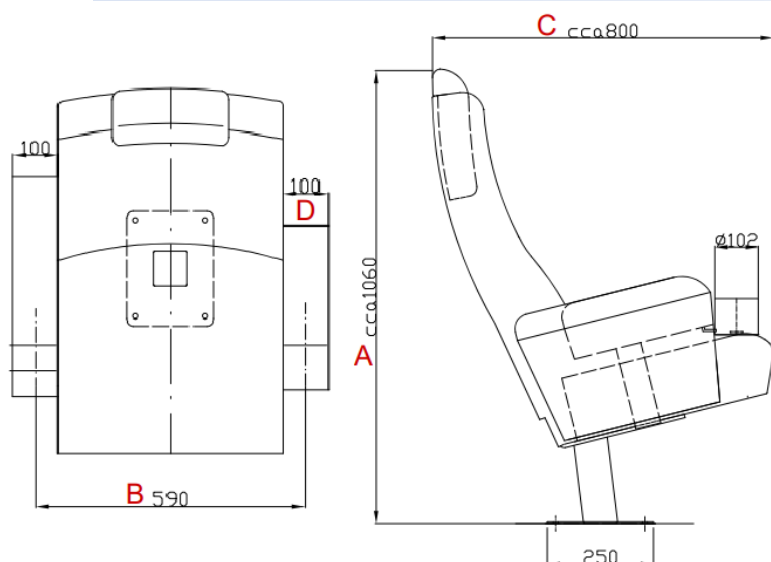
Sedák je **pevný, celočalouněný**, ergonomicky tvarovaný. Je tvořen rovnou překližkou, na které je nalepena studená pěna. Tuhost sedáku lze ovlivnit druhem použité pěny. Sendvičová kombinace dvou pěn různé tuhosti zajišťuje vyšší komfort sezení a delší životnost. Hustota studené pěny 40-55 kg/m<sup>3</sup>.

**PODRUČKY**  
**DŘEVĚNÉ**  
**ČALOUNĚNÉ**  
**KOŽENÉ**

Držák područky je **pevný**, vyroben z pásové oceli 60x8 mm. Celočalouněné područky krabicového typu vyrobené z rovné překližky jsou našroubovány na držák. Horní strana je pokryta studenou pěnou a **očalouněna látkou** nebo **kůží**, anebo je použit **bukový masiv**. Zákazník si může zvolit i kombinaci více druhů provedení.

**POTAH**  
**LÁTKA**  
**KŮŽE**  
**KOŽENKA**

Na čalouněné části (opěrák, sedák, područky) mohou být použity následující potahy: **Látka 100% polyester** se zvýšenou odolností určená pro veřejné prostory (otěruvzdornost 50 000 nebo 100 000 cyklů dle stupnice Martindale), **kůže**, **koženka** nebo **kombinace potahů**. Typ, design a barva – dle vzorníku a dle výběru zákazníka.



## POVRCHOVÁ ÚPRAVA

Kovové části křesla (rám, noha, držáky područek) jsou opatřeny **nástřikem práškové barvy (KOMAXIT)** dle stupnice odstínů RAL (standardně 9005 černá).

## KOTVENÍ

Čtyři vruty nebo kotvy dle typu podlahy, do **rovné, šikmé nebo stupňovité** podlahy, a to **v přímé linii** nebo **do oblouku**.

## ROZMĚRY (mm)

**(A) VÝŠKA:** 950-1080  
**(B) ŠÍŘKA:** 560-630  
**(C) HLOUBKA:** 800-830  
**(D) ŠÍŘKA PODRUČKY:** 60-120

Standard: A-1060, B-590, C-800, D-100

# SAVARY – folding



## Category: CINEMA

SAVARY seat provides you superior comfort. It is suitable for VIP zones. Main feature of the seat is a fitted headrest which can be easily replaceable. Due to its size, it requires higher steps in cinema halls in order to ensure good visibility on the cinema screen. Folding variant is a great choice in case you need to place as many seats into a cinema hall as possible.

### CONSTRUCTION

The seat consists of **supporting steel frame** on **central leg**, seat holder, tip-up seating mechanism, backrest holder and armrests holders. The frame is made of 5 mm thick steel. Central leg is anchored to the floor and consists of closed steel profile 80x80 mm and 5 mm thick steel sheet base/platform (foot of the leg) for anchoring of the seat. Backrest and armrests are screwed onto the frame. Seat holder is made of steel.

#### SUPPORTING FRAME

#### CENTRAL LEG

#### BACKREST SHAPED

The backrest is **upholstered**, ergonomically shaped for perfect spine support. It is composed of shaped beech plywood and cold foam. The backrest can tilt a bit in order to be optimally adjusted. At the top there is a headrest inserted into the backrest.

#### SEAT FOLDING ERGONOMICAL

The **tip-up** seat is **fully upholstered**, ergonomically shaped. It consists of flat plywood and cold foam. Seat stiffness is influenced by the type of foam. Sandwich combination of two types of foam ensures a longer service life. Folding seat mechanism (tip-up system) is based on **gravitational** function or a principle of **spring**. Rubber stoppers allow **silent running** of the seat. Cold foam density is 40-55 kg/m<sup>3</sup>.

#### ARMREST WOODEN UPHOLSTERED LEATHER

**Fixed** armrest holder is made of strip steel 60x8 mm. Fully upholstered box-type armrests are made of flat plywood and screwed onto holders. The top part is either covered with cold foam and upholstered with **fabric** or **leather**, or alternatively **beech massif** is used. Design is up to a client.

#### COVER FABRIC LEATHER LEATHERETTE

The upholstered parts (backrest, seat, armrests) could be covered with: **Fabric 100 % polyester** with increased durability designed for public spaces (abrasion resistance 50 000 or 100 000 cycles according to the Martindale scale), **leather**, **leatherette** or **combination**. Type, design and color – up to a client/according to the sampler.

### SURFACE FINISH

Metal parts (frame, leg, armrest holders) are **powder coated** (KOMAXIT) according to the RAL scale (standard black powder coating 9005).

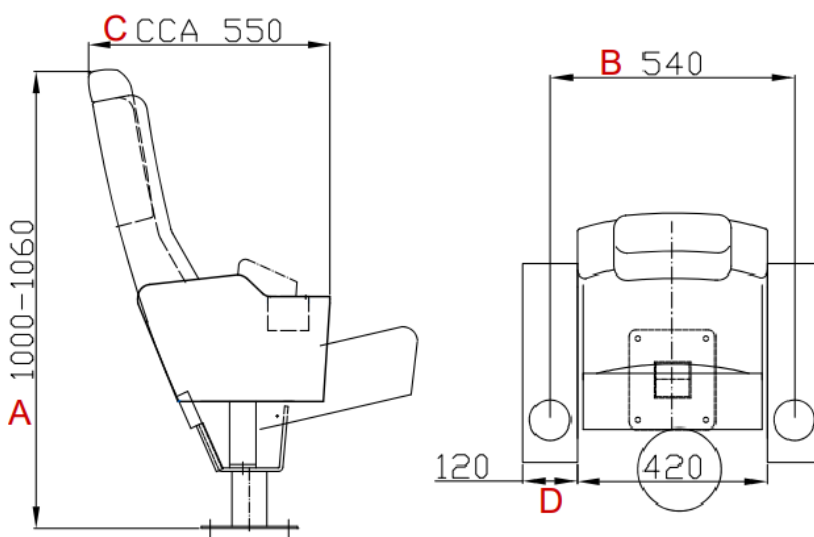
### ANCHORING

Four screws or anchors according to the type of floor (**flat floor**, **sloping floor** or **steps**). Arrangement method: **in straight line** or **in the arc**.

### DIMENSIONS (mm)

(A) HEIGHT:	1000-1150
(B) WIDTH:	530-600
(C) DEPTH:	450-550
(D) WIDTH OF ARMREST:	60-120

Standard: A-1060, B-540, C-550, D-120





# SAVARY – fixed



## Category: CINEMA

SAVARY seat provides you superior comfort. It meets the strictest conditions of high-end cinema halls and is suitable for VIP zones. Main feature of the seat is a fitted headrest which can be easily replaceable in case of damage or wear. Due to its size, it requires higher steps in cinema halls in order to ensure good visibility on the cinema screen.

### CONSTRUCTION

#### SUPPORTING FRAME

#### CENTRAL LEG

The seat consists of **supporting steel frame** on **central leg**, seat holder, backrest holder and armrests holders. The frame is made of 5 mm thick steel. Central leg is anchored to the floor and consists of closed steel profile 80x80 mm and 5 mm thick steel sheet base/platform (foot of the leg) for anchoring of the seat. Backrest and armrests are screwed onto the frame. Seat holder is made of steel.

#### BACKREST SHAPED

The backrest is **upholstered**, ergonomically shaped for perfect spine support. It is composed of shaped beech plywood and cold foam. The backrest can tilt a bit in order to be optimally adjusted. At the top there is a headrest inserted into the backrest.

#### SEAT FIXED ERGONOMICAL

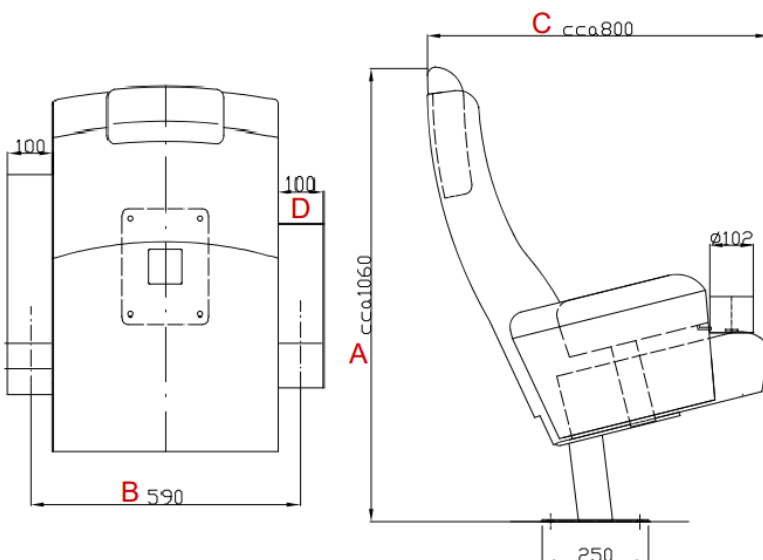
The **fixed** seat is **fully upholstered**, ergonomically shaped. It consists of flat plywood and cold foam. Seat stiffness is influenced by the type of foam. Sandwich combination of two types of foam ensures higher comfort and longer service life. Cold foam density is 40-55 kg/m<sup>3</sup>.

#### ARMREST WOODEN UPHOLSTERED LEATHER

**Fixed** armrest holder is made of strip steel 60x8 mm. Fully upholstered box-type armrests are made of flat plywood and screwed onto holders. The top part is either covered with cold foam and upholstered with **fabric** or **leather**, or alternatively **beech massif** is used. Design is up to a client.

#### COVER FABRIC LEATHER LEATHERETTE

The upholstered parts (backrest, seat, armrests) could be covered with: **Fabric 100 % polyester** with increased durability designed for public spaces (abrasion resistance 50 000 or 100 000 cycles according to the Martindale scale), **leather**, **leatherette** or **combination**. Type, design and color – up to a client/according to the sampler.



### SURFACE FINISH

Metal parts (frame, leg, armrest holders) are **powder coated** (KOMAXIT) according to the RAL scale (standard black powder coating 9005).

### ANCHORING

Four screws or anchors according to the type of floor (**flat floor**, **sloping floor** or **steps**). Arrangement method: **in straight line** or **in the arc**.

### DIMENSIONS (mm)

(A) HEIGHT:	950-1080
(B) WIDTH:	560-630
(C) DEPTH:	800-830
(D) WIDTH OF ARMREST:	60-120

Standard: A-1060, B-590, C-800, D-100

# SAVARY – klappbare



## Kategorie: KINO

SAVARY ist ein Model vom Stuhl, der überlegene Komfort bietet. Es ist für eine VIP-Zone geeignet. Die Kopfstütze ist sehr einfach auszutauschen. Aufgrund seiner Größe und Konstruktion sind höhere Treppenstufen in der Halle erforderlich. Die Klappvariante hat einen beweglichen Sitz, der die Wartung erleichtert und die Kinosäle sauber hält.

### KONSTRUKTION

#### STAHLRAHMEN

ZENTRALER  
FUSS

Der Stuhl besteht aus einem **Stahlrahmen** auf einem zentralen **Stahlbein**, einem Sitzhalter, einem Drehmechanismus des Sitzteils, einem Rückenhalter und Armlehnenhaltern. Der Rahmen besteht aus 5 mm starkem Stahl. Stahlbein wird am Boden verankert und besteht aus geschlossenem Stahlprofil 80x80 mm und 5 mm starker Stahlblechplattform. Rückenlehne und Armlehnen werden mit dem Rahmen verschraubt. Sitzhalter ist aus Stahl.

#### RÜCKENLEHNE

GEFORMT

**Gepolsterte** Rückenlehne ist für perfekte Unterstützung der Wirbelsäule ergonomisch geformt. Es besteht aus Formsperrholz, auf das Kaltschaum geklebt wird. Die Rückenlehne lässt sich zur optimalen Einstellung leicht neigen.

#### SITZTEIL

KLAPPBAR  
ERGONOMISCH

Das Sitzteil ist **vollgepolstert**, ergonomisch geformt, **klappbar**. Es besteht aus einem flachen Sperrholz, auf das Kaltschaum geklebt wird. Festigkeit des Sitzes kann durch die Art (Dichte) des verwendeten Schaums (Sandwich aus zwei Arten von Schäumen) beeinflusst werden. Der Drehmechanismus des Sitzteils (Geräuscharmes Kippen mit gedämpftem Anschlag) basiert auf **Schwerkraftfunktion** oder einem **Federprinzip**. Kaltschaumdichte beträgt 40-55 kg/m<sup>3</sup>.

#### ARMLEHNE

HÖLZERN  
GEPOLSTERT  
LEDER

**Fester** Armlehnenhalter aus Bandstahl 60x8 mm. Vollgepolsterte Kastenarmlehnen sind aus flachem Sperrholz gefertigt und auf Halter geschraubt. Das Oberteil ist entweder mit Kaltschaum überzogen und mit **Stoff** oder **Leder** gepolstert, oder es wird **Buchenmassivholz** verwendet. Das Design ist Sache des Kunden.

#### BEZUG

STOFF  
LEDER  
KUNSTLEDER

Die Polsterteile (Rückenlehne, Sitzteil, Armlehnen) können bezogen werden mit: **Stoff 100 % Polyester** mit erhöhter Haltbarkeit für öffentliche Bereiche (Abriebfestigkeit 50 000 oder 100 000 Zyklen nach der Martindale-Skala), **Leder**, **Kunstleder** oder **Kombination**. Typ, Design und Farbe – nach Kundenwunsch/nach Musterkarte.

### OBERFLÄCHENFINISH

Metallkonstruktion ist mit **Pulverlack** (KOMAXIT) nach RAL Skala **beschichtet** (Standard 9005 Schwarz).

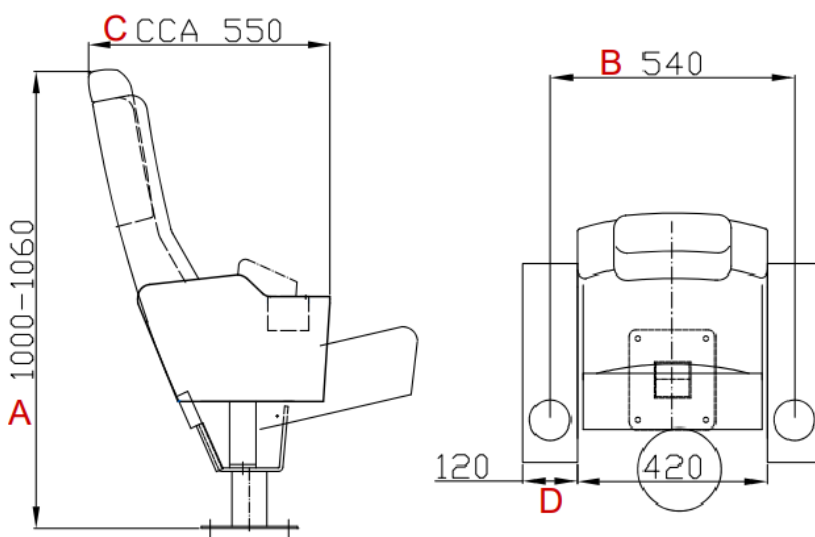
### VERANKERUNG

Vier Schrauben oder Anker nach Bodentyp (**flacher, schräger** oder **stufen**). Anordnungsmethode: **in gerader Linie** oder **in den Bogen hinein**.

### ABMESSUNGEN (mm)

(A) HÖHE: 1000-1150  
(B) BREITE: 530-600  
(C) TIEFE: 450-550  
(D) ARMLEHNE BREITE: 60-120

Standard: A-1060, B-540, C-550, D-120



# SAVARY – Festsessel



**Kategorie: KINO**

*SAVARY ist ein Model vom Stuhl, der überlegene Komfort bietet. Es erfüllt die höchsten Anforderungsqualitäten für Kinos. Es ist für eine VIP-Zone geeignet. Das Hauptmerkmal ist eine eingesetzte Kopfstütze. Die Kopfstütze ist sehr einfach auszutauschen. Aufgrund seiner Größe und Konstruktion sind höhere Treppenstufen in der Halle erforderlich.*

## KONSTRUKTION

**STAHLRAHMEN**  
ZENTRALER FUSS

Der Stuhl besteht aus einem **Stahlrahmen** auf einem zentralen **Stahlbein**, einem Sitzhalter, einem Rückenhalter und Armlehnenhaltern. Der Rahmen besteht aus 5 mm starkem Stahl. Stahlbein wird am Boden verankert und besteht aus geschlossenem Stahlprofil 80x80 mm und 5 mm starker Stahlblechplattform. Rückenlehne und Armlehnen werden mit dem Rahmen verschraubt. Sitzhalter ist aus Stahl.

**RÜCKENLEHNE**  
GEFORMT

**Gepolsterte** Rückenlehne ist für perfekte Unterstützung der Wirbelsäule ergonomisch geformt. Es besteht aus Formsperrholz, auf das Kaltschaum geklebt wird. Die Rückenlehne lässt sich zur optimalen Einstellung leicht neigen.

**SITZTEIL**  
FEST  
ERGONOMISCH

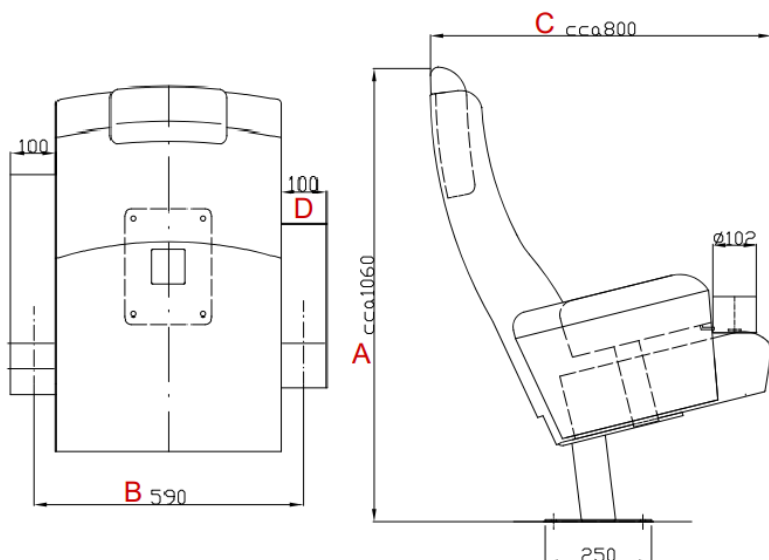
Das Sitzteil ist **vollgepolstert**, ergonomisch geformt, **fest**. Es besteht aus einem flachen Sperrholz, auf das Kaltschaum geklebt wird. Festigkeit des Sitzes kann durch die Art (Dichte) des verwendeten Schaums (Sandwich aus zwei Arten von Schäumen) beeinflusst werden. Die Sandwich Kombination zweier Schäume sorgt für eine längere Lebensdauer. Kaltschaumdichte beträgt 40-55 kg/m<sup>3</sup>.

**ARMLEHNE**  
HÖLZERN  
GEPOLSTERT  
LEDER

**Fester** Armlehnenhalter aus Bandstahl 60x8 mm. Vollgepolsterte Kastenarmlehnen sind aus flachem Sperrholz gefertigt und auf Halter geschraubt. Das Oberteil ist entweder mit Kaltschaum überzogen und mit **Stoff** oder **Leder** gepolstert, oder es wird **Buchenmassivholz** verwendet. Das Design ist Sache des Kunden.

**BEZUG**  
STOFF  
LEDER  
KUNSTLEDER

Die Polsterteile (Rückenlehne, Sitzteil, Armlehnen) können bezogen werden mit: **Stoff 100 % Polyester** mit erhöhter Haltbarkeit für öffentliche Bereiche (Abriebfestigkeit 50 000 oder 100 000 Zyklen nach der Martindale-Skala), **Leder**, **Kunstleder** oder **Kombination**. Typ, Design und Farbe – nach Kundenwunsch/nach Musterkarte.



## OBERFLÄCHENFINISH

Metallkonstruktion ist mit **Pulverlack** (KOMAXIT) nach RAL Skala **beschichtet** (Standard 9005 Schwarz).

## VERANKERUNG

Vier Schrauben oder Ankern nach Bodentyp (**flacher, schräger** oder **stufen**). Anordnungsmethode: **in gerader Linie** oder **in den Bogen hinein**.

## ABMESSUNGEN (mm)

(A) HÖHE: 950-1080  
(B) BREITE: 560-630  
(C) TIEFE: 800-830  
(D) ARMLEHNE BREITE: 60-120

Standard: A-1060, B-590, C-800, D-100